



COMUNE DI  
**S. MARIA MAGGIORE**  
VERBANIA

ALLEGATO:

**45-1**

FILE RIF.:

F-1\_1.dwg

REGOLAMENTO EDILIZIO  
**SCHEDA ALLEGATO**

SCHEDA N°:

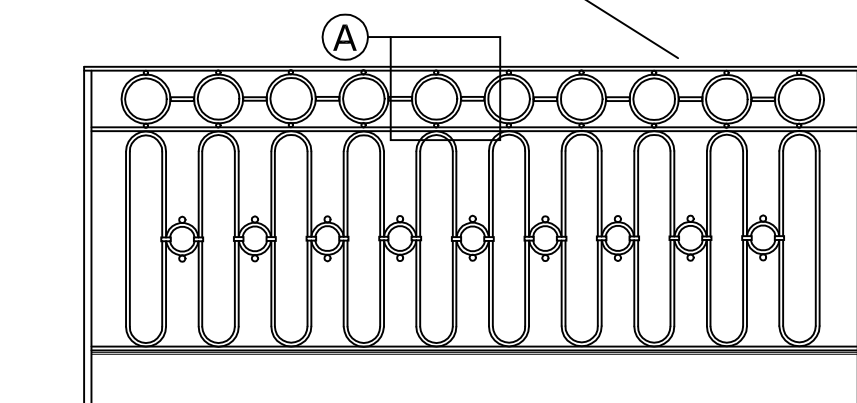
**1**

RIFERIMENTO ART.45 R.E.

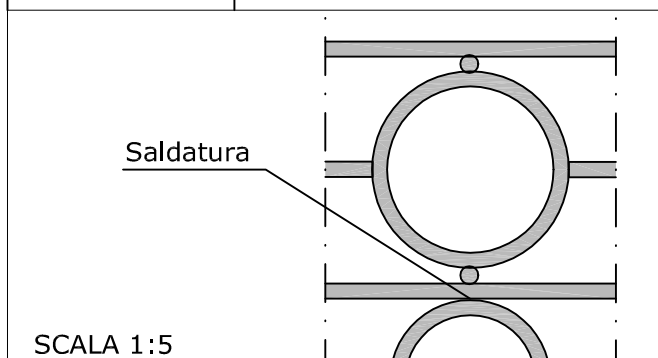
**DESCRIZIONE:**

Tipologia di ringhiera per balcone, realizzata in ferro battuto, altezza tipo 100 cm. composta nella parte superiore, a sorreggere il corrimano, da elementi ad anello e nella parte inferiore da elementi verticali e da anelli di diametro inferiore rispetto ai precedenti. Tutti gli elementi sono tra loro uniti mediante saldatura.

Ringhiera in ferro battuto



Particolare A



SCALA 1:20